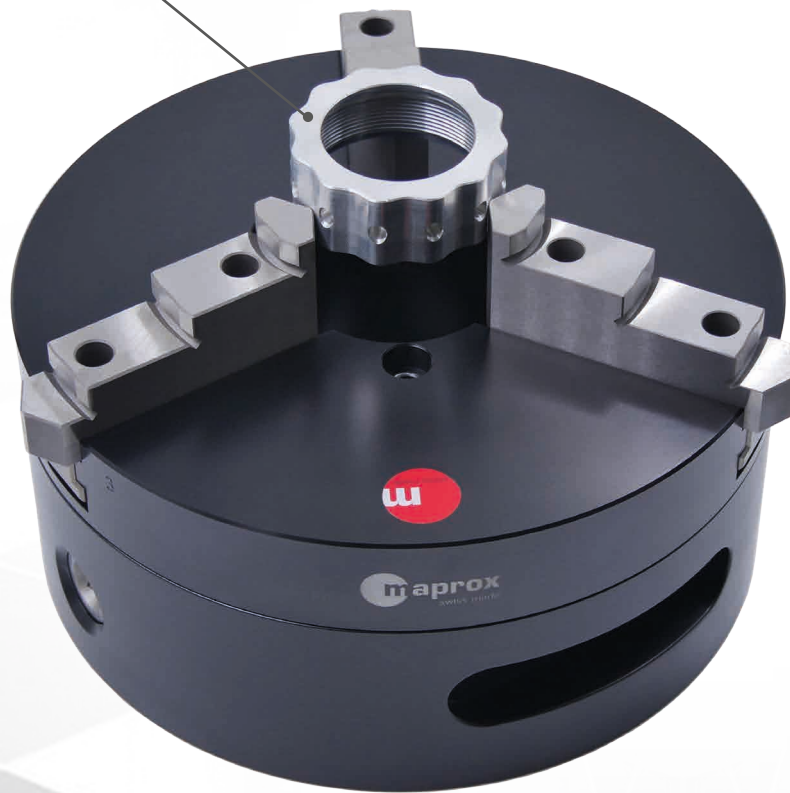




Flyer-Download

Ihr Werkstück



Key-Chuck

Die „komplett schwarze“ Aluminium-Futterfamilie von Maprox mit seitlichem Antrieb

- Aluminium Leichtbau
- Geschliffen und einsatzgehärtetes Stahlbackensystem
- Erkennbar an der einzigartigen Haptik der Altef®-Beschichtung
- Inklusive einem Satz geschliffenen, umkehrbaren Stahlaufsatzbacken

Typ	Art. Nr.	Spannbereich [mm] ausser - innen		Verfahrweg [mm] Backen	6-Kant [mm]
3 ZAS 125 Key	198125.00	3-140	32-140	36	8
3 ZAS 160 Key	198160.00	3-196	40-196	45	10
3 ZAS 240 Key	198240.00	4-292	38-292	65	13
3 ZAS 315 Key	198315.00	4-371	40-360	80	13

Technische Daten

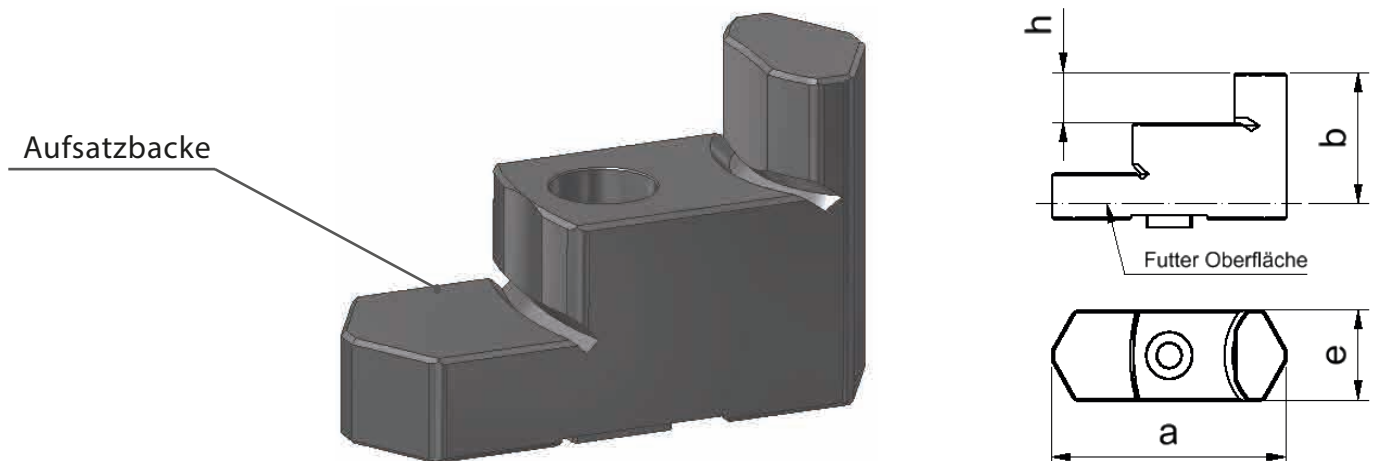
- Wiederholgenauigkeit: 10 μ
- Planlauf: 10 μ
- Rundlauf: 20 μ
- Für Wellendurchmesser 3-371 mm und Bohrungsdurchmesser 32-360 mm
- Spannfutter aus Aluminium, alufiert
- Ø 125-315: Stahlaufsatzbacken, geschliffen und einsatzgehärtet (korrosionsgeschützt)

Optionen

- Weiche Blockaufsatzbacken W
- Aufsatzbacken auch in Kunststoff, Aluminium, Messing, etc. erhältlich
- Sonderbaugrössen XXL
- Noch höhere Genauigkeiten sind auf Anfrage möglich

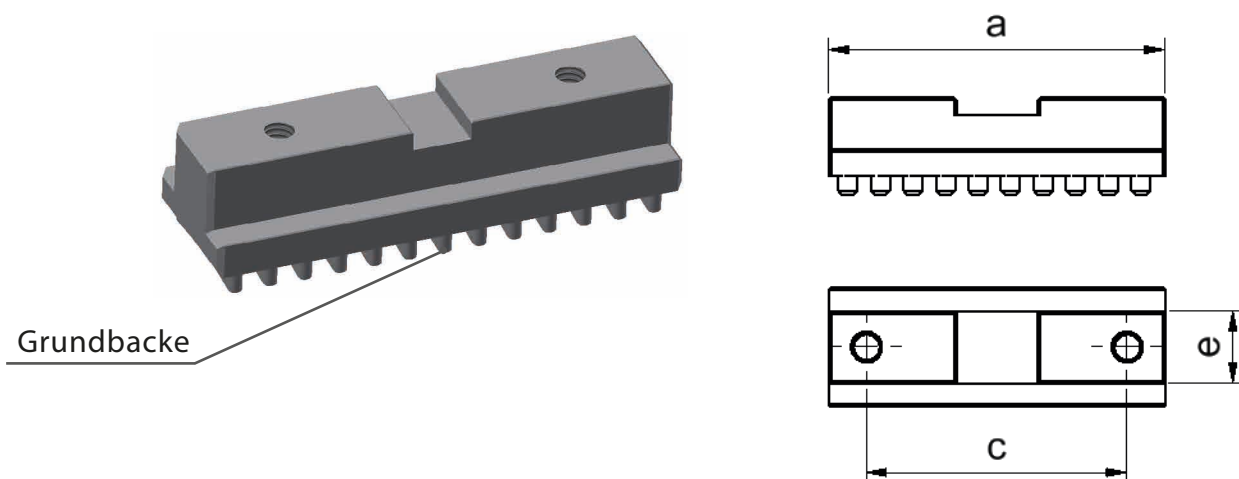
Stahlaufsatzbacken, umkehrbar, gehärtet und geschliffen

Typ	Art. Nr.	a	b	e	h
3 ZAS 125	196061.10	49	20	14.76	7.5
3 ZAS 160	195383.10	58	25	14.76	7.5
3 ZAS 240	195268.01	100	37	24.62	10
3 ZAS 315	195416.10	130	42	29.62	10

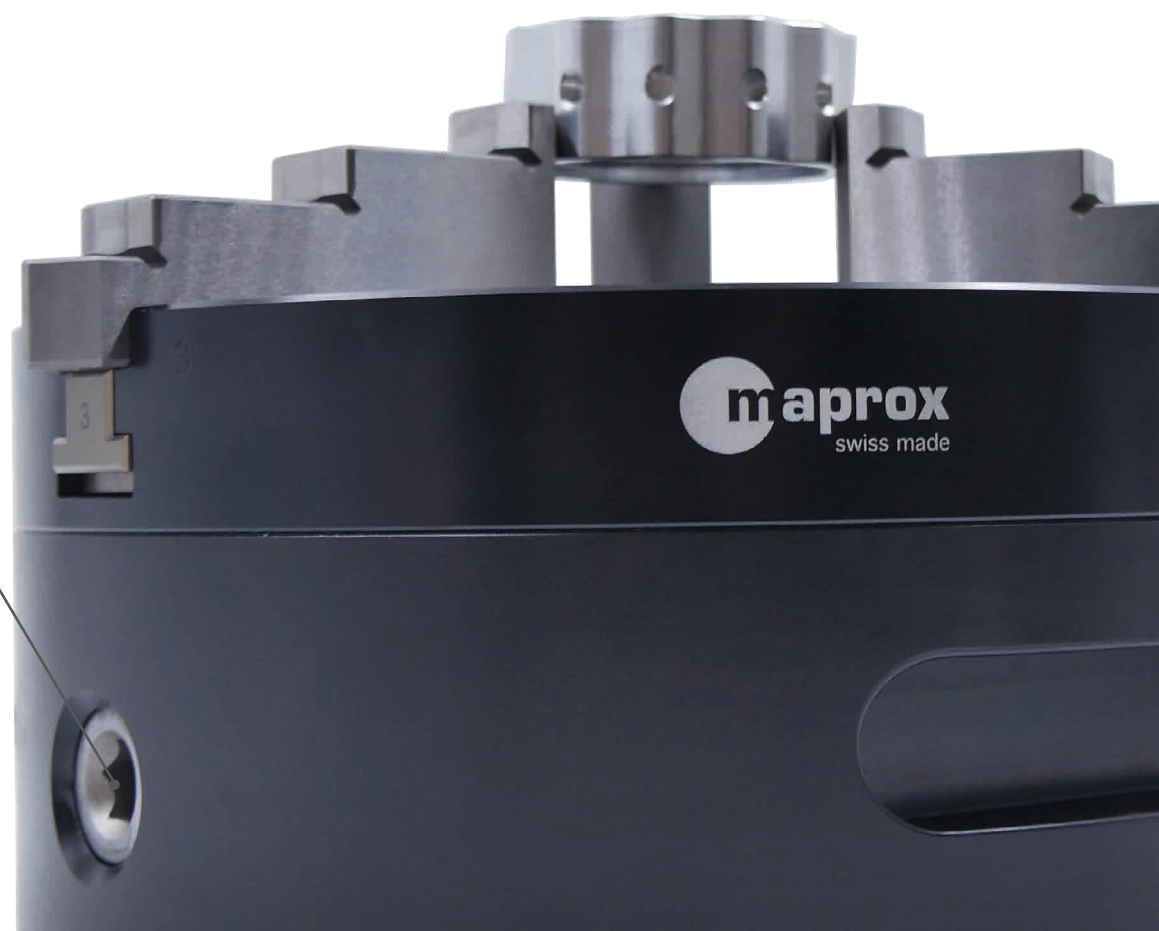


Grundbacken-Satz, dient als Basis und Schnittstelle für die Aufsatzbacken

Typ	Art. Nr.	Anzahl Gewinde	a	c	e
3 ZAS 125	196060.00	2	41.3	32	9
3 ZAS 160	195382.00	2	99.9	42	9
3 ZAS 240	195224.00	2	80	50	15
3 ZAS 315	195413.00	2	110	65	19



seitlicher Antrieb





TRANSFORMING YOUR
GOOD IDEAS
INTO GREAT SOLUTIONS



Maprox AG
Usterstrasse 87
CH-8620 Wetzikon
Tel: +41 (0)43 488 18 00
Fax: +41 (0)43 488 18 08
info@maprox.ch • www.maprox.ch

