

Ihr Werkstück



Abdrückmutter

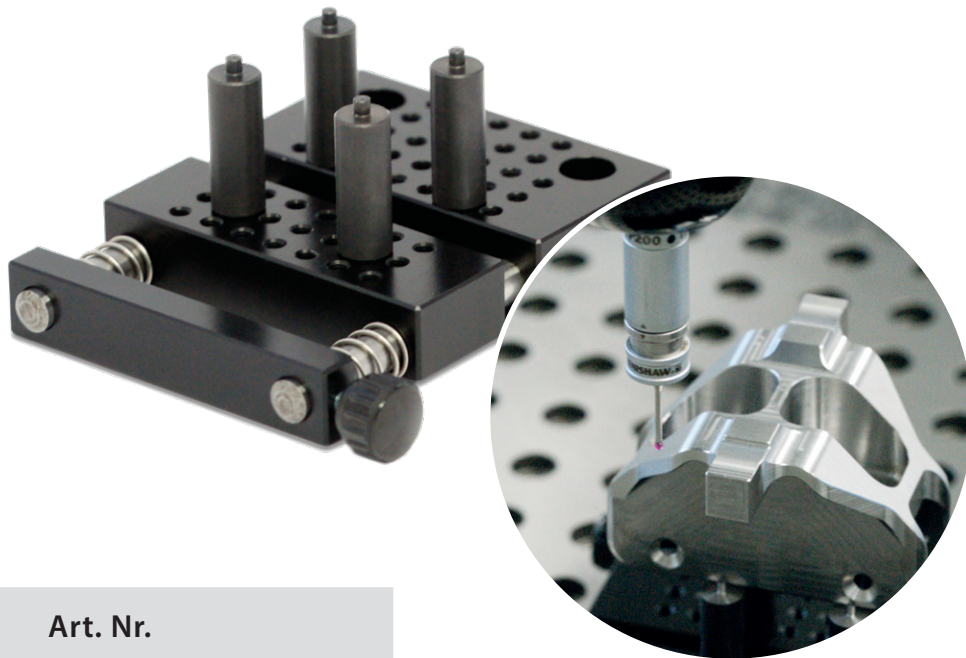
Shaft / Aufnahme

Kontur-Fix | Dual-Fix

Für den universellen Einsatz auf Messmaschinen

- Schnelle und zuverlässige Aufspannung
- Gute Zugänglichkeit des Messtasters
- Komplette Ausmessung in einer Aufspannung

• Kontur-Fix



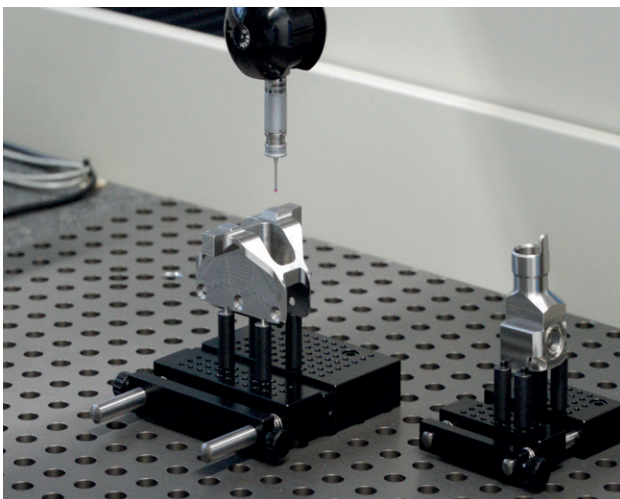
Typ	Art. Nr.
KF 50	KF050-000
KF 75	KF075-000
KF 110	KF110-000

Technische Daten

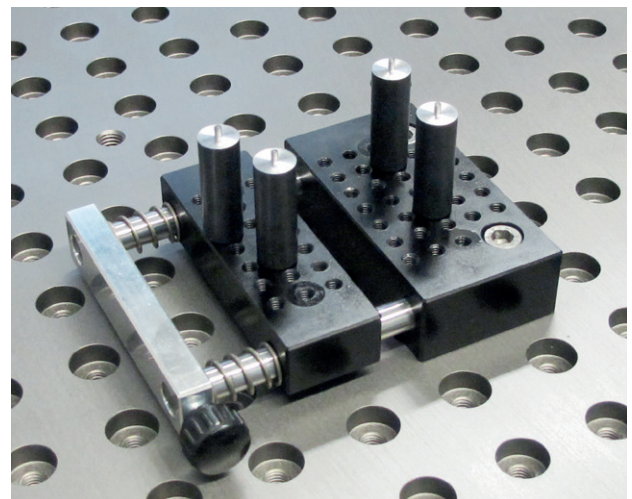
- Inklusive 4 Stiftbacken aus Stahl, korrosionsgeschützt (Reinox)
- Für Innen- und Aussenspannung
- Montierbar auf 25 mm-Rasterplatten
- Körper aus Aluminium, korrosionsgeschützt, eloxiert

Spannbereich

- KF 50 ca. Ø 18-30 mm x 40 mm
- KF 75 ca. Ø 25-45 mm x 70 mm
- KF 110 ca. Ø 50-75 mm x 120 mm

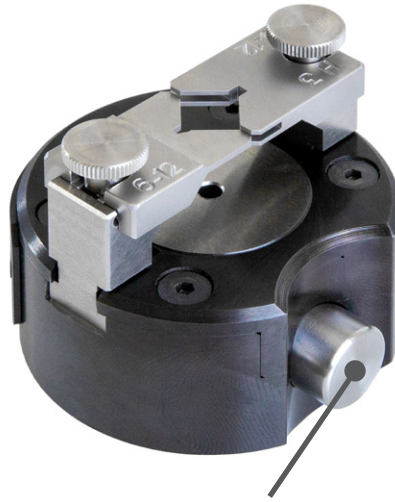


Dank guter Zugänglichkeit kann das Werkstück in einer Aufspannung ausgemessen werden



KF 50 mit speziellen Stiftbacken ausgerüstet

- Dual-Fix



Dual-Fix mit manueller Betätigung sowie pneumatischer Betätigung möglich

Typ	Art. Nr.	Bemerkungen
Aussenspannung, manuell	QKAMND	nicht drehbar
Aussenspannung, pneumatisch	QKAPND	drehbar (nur mit Drehdurchführung)
Innenspannung, manuell	QKIMND	nicht drehbar
Innenspannung, pneumatisch	QKIPND	drehbar (nur mit Drehdurchführung)

Technische Daten

- Lieferumfang ohne Backen, Backen müssen separat bestellt werden
- Spannungsbereiche mit Standard-Backen: innen: 2-27mm / aussen: 0-30mm
- Für Innen- und Aussenspannung
- Montierbar auf MK1 und MK2 Schaft
- Körper korrosionsgeschützt
- Rundlauf ohne zentrischer Anschlag 0.08 mm
- Spannkraft: ca. 40 N

Optionen

- Backen für sämtliche Durchmesser möglich
- Innen sowie aussen Spannen
- Anschläge zur Bauteilspezifischen Positionierung
- Betätigung pneumatisch oder manuell
- Drehdurchführung für pneumatische Betätigung



Ihr Werkstück



TRANSFORMING YOUR
GOOD IDEAS
INTO GREAT SOLUTIONS



Maprox AG
Usterstrasse 87
CH-8620 Wetzikon
Tel: +41 (0)43 488 18 00
Fax: +41 (0)43 488 18 08
info@maprox.ch • www.maprox.ch

 **maprox**
swiss made