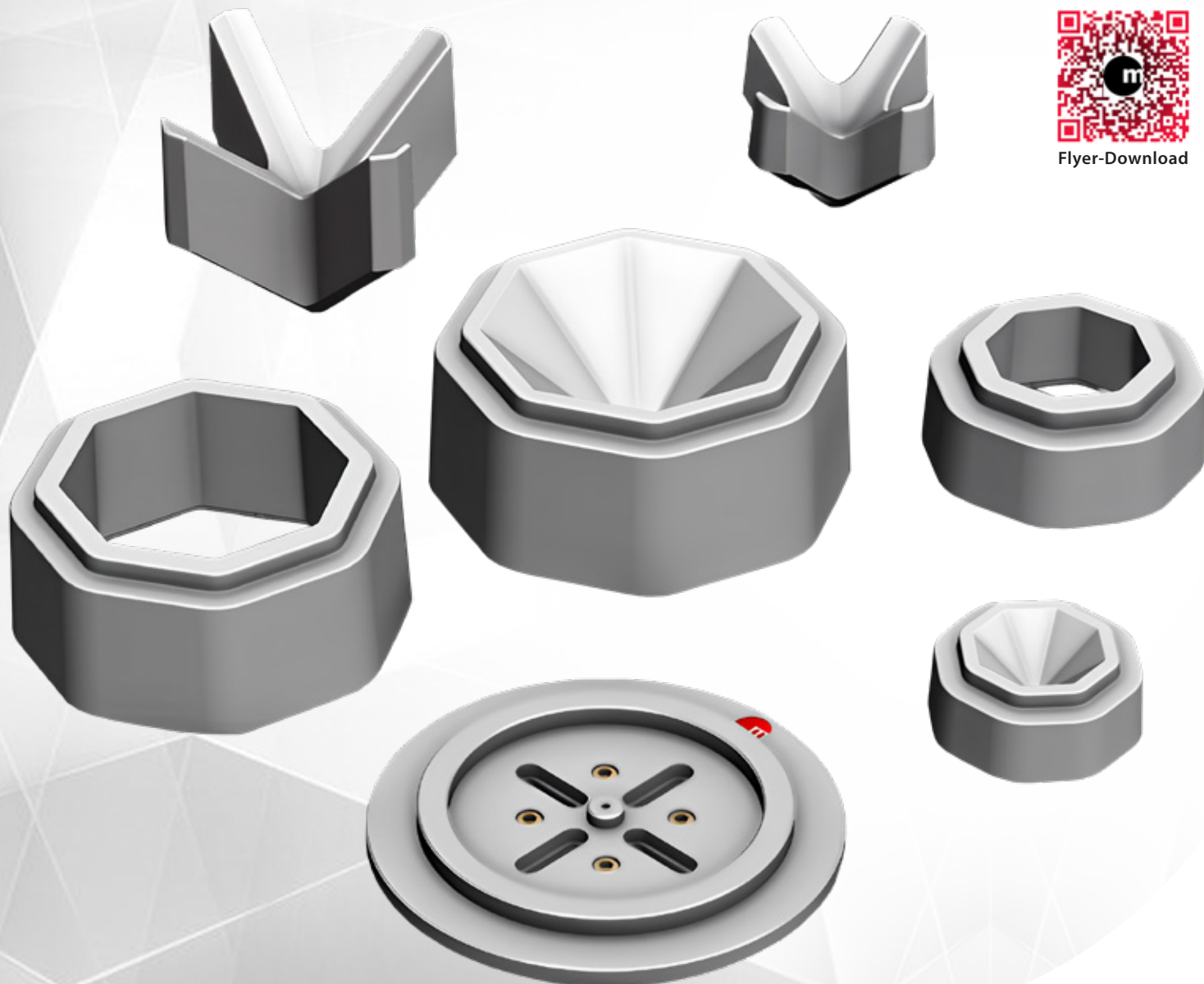




Flyer-Download



CT-Fix

Objekthalter für Röntgentomographie

- Präzision bis ins kleinste Detail
- Perfekt geeignetes Styropor-Volumen
- CT freundliche Geometrie / Design
- Antistatisches EPS-Material

• Positionierung von Messobjekten

• wartungsfrei

• effizienter Messablauf

Sicherheitshinweise

- Die Komponenten dürfen ausschliesslich im industriellen Umfeld verwendet werden
- Lesen und beachten Sie die Betriebsanleitung
- Hinweise befolgen

Wartung

- Die Komponenten sind wartungsfrei.
Reinigen Sie bei Bedarf die Teile vor Gebrauch mit einem weichen, trockenen Lappen.
Es dürfen keine aggressiven Reinigungsmittel verwendet werden!

CT-Fix 70

Typ	Art. Nr.	Abmessungen [mm]
Adapterplatte (opt.)	10000.320	(Ø x H) 190 x 18
Zentrierstift (opt.)	10000.321	Ø 3.0
Erweiterungsring	10000.340	(Ø x H) 125 x 50 nutzbar Ø 67
Teiler	10000.350	N/A
Trichter	10000.330	(Ø x H) 125 x 50 nutzbar Ø 70

CT-Fix 130

Typ	Art. Nr.	Abmessungen [mm]
Adapterplatte (opt.)	10000.320	(Ø x H) 190 x 18
Zentrierstift (opt.)	10000.321	Ø 3.0
Erweiterungsring	10000.341	(Ø x H) 190 x 80 nutzbar Ø 125
Teiler	10000.351	N/A
Trichter	10000.331	(Ø x H) 190 x 80 nutzbar Ø 130

Typ

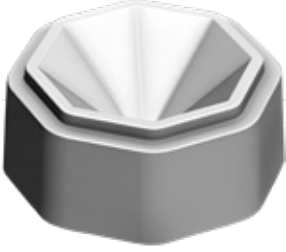
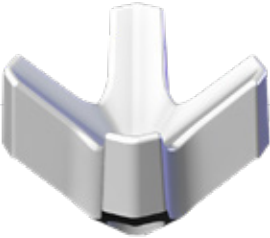
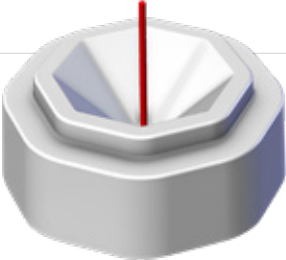
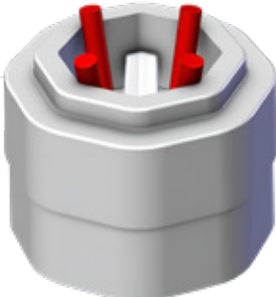
Adapterplatte

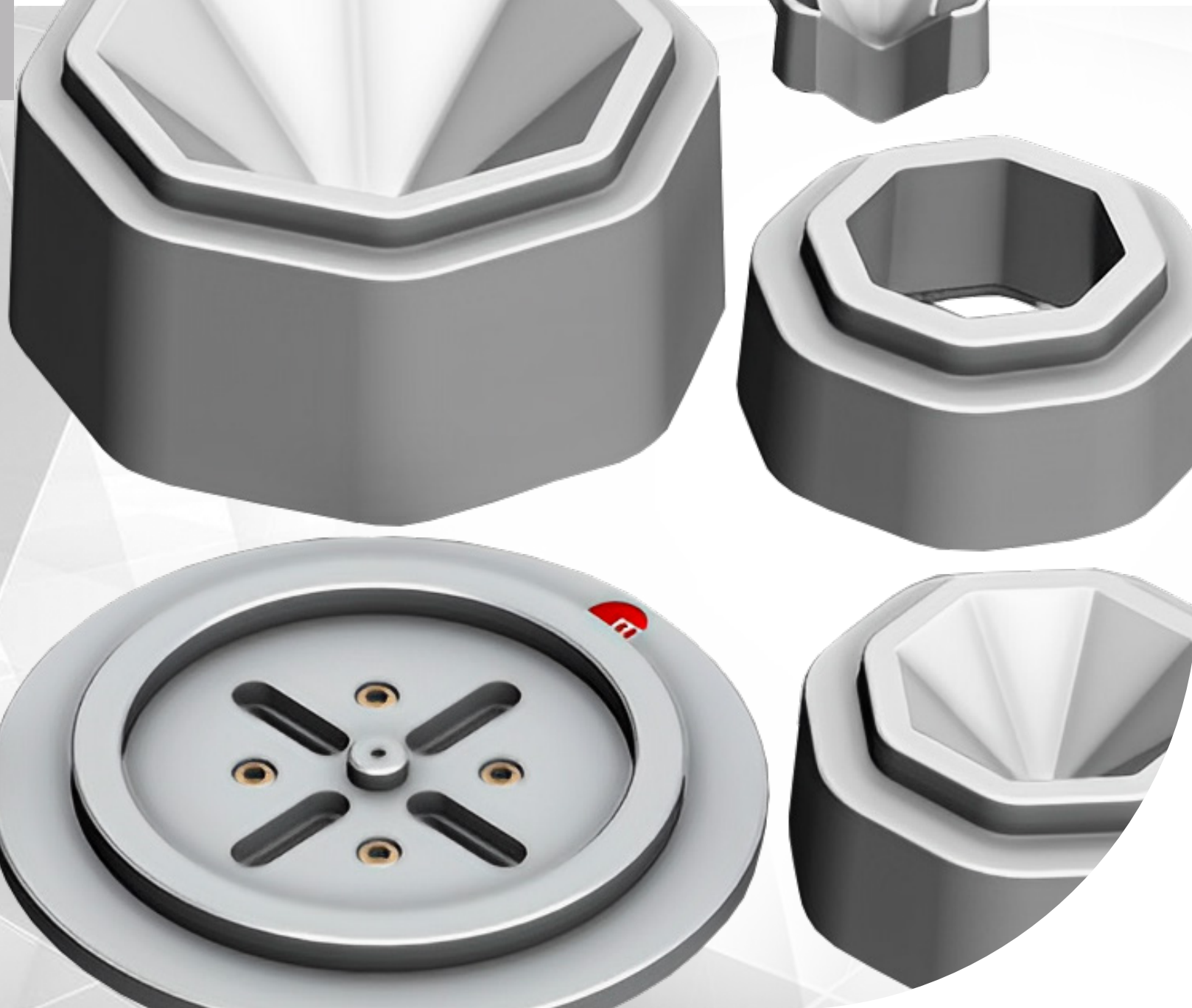
Anwendungsmöglichkeiten

CT-Fix-Bauteile werden mit Hilfe der Adapterplatte in der Mitte des Messtrichters positioniert. Sie verfügt über einen Zentrierstift (Ø 5mm) und 4 Langlöcher, mit denen sie exakt auf der Messplatte zentriert werden kann.



Messung in einem 3D-Koordinatenmessgerät mit Röntgen-Computertomographie (CT)

Typ	Anwendungsmöglichkeiten
Trichter	Die zu messenden Objekte werden in den Trichter gelegt. Durch das Stapeln mehrerer Trichter können mehrere zu messende Objekte gleichzeitig gemessen werden.
	
Typ	Anwendungsmöglichkeiten
Teiler	Teiler werden verwendet, um mehrere kleine zu messende Objekte im Trichter zu positionieren oder um längere Teile mit Zwischenringen zusammen zu positionieren.
	
Typ	Anwendungsmöglichkeiten
Zentrierstift (optional)	Der Zentrierstift wird je nach Bedarf durch das Loch im Trichter oder Teiler gesteckt. Dank seiner höheren Dichte ist er im Messergebnis sichtbar, so dass die Mitte genau definiert ist. Der Stift kann individuell auf die passende Länge zugeschnitten werden.
	
Typ	Anwendungsmöglichkeiten
Erweiterungsring	Für längere Messobjekte werden Zwischenringe auf den Trichter gestapelt. Es können mehrere Zwischenringe übereinander gestapelt werden.
	



TRANSFORMING YOUR
GOOD IDEAS
INTO GREAT SOLUTIONS



Maprox AG
Usterstrasse 87
CH-8620 Wetzikon
Tel: +41 (0)43 488 18 00
Fax: +41 (0)43 488 18 08
info@maprox.ch • www.maprox.ch

